

Psychosoziale Beratung und Begleitung

Individuelle Beratungstermine

für Menschen mit leichten kognitiven Einschränkungen, Demenz und/oder deren Zu- und Angehörige auch im häuslichen Umfeld möglich. **Terminvereinbarung erforderlich!**

Beratungstermine für Berufstätige

📅 Termine: 17. April / 17. Juli / 16. Okt. / 4. Dez. · Jeweils abends ab 18:30 Uhr. **Anmeldung erforderlich!**

📍 BRK-Haus · Michael-Weingartner-Str. 9 · 85276 Pfaffenhofen

EduKation demenz®

Das wissenschaftlich überprüfte Konzept richtet sich an Zu- und Angehörige von Menschen mit Demenz. Es wird Wissen über die Demenzerkrankung und deren Auswirkungen auf das Alltagsleben vermittelt und zeigt Wege auf, wie alltägliche Situationen besser bewältigt werden können. Es unterstützt die Entwicklung für ein größeres Verständnis für den Menschen mit Demenz und wie die Kommunikation gelingen kann. In der Schulung für Paare (EduKation demenz® Partnerschaft) sind im Besonderen auch Menschen mit beginnender Demenz angesprochen.

EduKation demenz® Angehörigenschulung

mit der Möglichkeit einer gleichzeitigen Betreuung von Menschen mit Demenz.

In Zusammenarbeit mit der Fachstelle für pflegende Angehörige der Caritas bietet die Alzheimer Gesellschaft Landkreis Pfaffenhofen e.V. ab dem 5. Sept. 2025 die Angehörigenschulung EduKation demenz® mit der Möglichkeit der gleichzeitigen Betreuung der Menschen mit Demenz an, um somit auch Zu- und Angehörigen die Teilnahme an der Schulung zu ermöglichen, die bereits „rund-um-die-Uhr“ in der Pflege und Betreuung eines Menschen mit Demenz eingebunden sind. Das Schulungsprogramm besteht aus 10 zweistündigen Sitzungen. Die Kosten werden von den Krankenkassen übernommen. **Anmeldung erforderlich!**

📅 Termine: 5. / 12. / 19. / 26. Sept., 10. / 31. Okt. und 7. / 14. / 21. / 28. Nov. · Jeweils: 10 bis 12 Uhr

📍 Caritaszentrum · Ambergerweg 3 · 85276 Pfaffenhofen

EduKation demenz® Partnerschaft

Schulung für Paare bei denen eine Person an einer beginnenden Demenz erkrankt ist. Während der Teilnahme an EduKation demenz® Partnerschaft lernen Sie die Erkrankung und ihre Folgen für Ihren gemeinsamen Alltag besser kennen. Durch das Konzept der einfühlsamen Kommunikation von Frau Prof. Engel kann Ihr Verständnis füreinander wachsen. Sie lernen Wege kennen, trotz der Erkrankung Demenz, Lebensqualität zu erhalten. Die Schulung für Paare erfolgt in 10 zweistündigen Sitzungen gemeinsam und in getrennten Gruppen. **Kostenfrei. Anmeldung erforderlich!**

📅 Termine: 7. (10-15 Uhr) / 14. / 21. / 28. Feb., 7. / 14. / 21. / 28. März und 4. / 11. April · Jeweils: 10 bis 12 Uhr

📍 BRK-Haus · Michael-Weingartner-Str. 9 · 85276 Pfaffenhofen



Herausgeber Alzheimer Gesellschaft
Landkreis Pfaffenhofen/Ilm e.V.
Selbsthilfe Demenz
Michael-Weingartner-Straße 9
85276 Pfaffenhofen/Ilm
Tel. 08441 78 99 444
kontakt@alzheimer-pfaffenhofen.de

www.alzheimer-pfaffenhofen.de
📍/alzheimer.pfaffenhofen

Spendenkonto
Sparkasse Pfaffenhofen/Ilm
IBAN DE17 7215 1650 0009 2014 01
BIC BYLADEM1PAF

© andrew_rybalko / artinspiring / Good Studio / Hanna / sabelskaya / YummyBuum / Aleuti / Adobestock / 43p

Stand: 03/2025 · © www.nowak.de



Demenz. Termine 2025

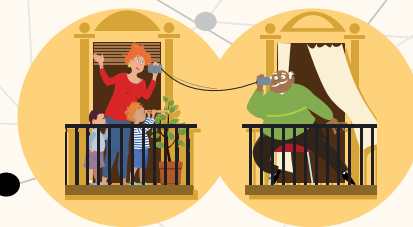
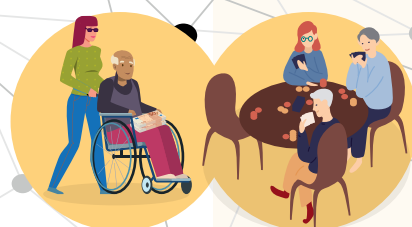
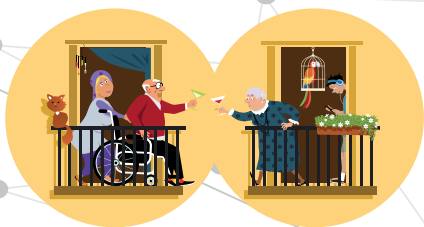
**Komm – mach mit! Dein Engagement kann Leben verändern.
Gemeinsam für Menschen mit Demenz.**

Ob als **Vorstandsmitglied, Helfer** oder **Unterstützer**,
bei uns kannst Du aktiv etwas bewegen. **Tel. 08441 7899444**

Spendenaufwurf: Demenz geht uns alle an! Ihre Spende hilft
uns dabei, Angebote für Menschen mit Demenz und ihre Familien
zu entwickeln und dauerhaft zu erhalten. Jeder Euro zählt! Dafür
danken wir Ihnen herzlich!



**Alzheimer Gesellschaft
Landkreis Pfaffenhofen/Ilm e.V.
Selbsthilfe Demenz**



Selbsthilfe Demenz

Veranstaltungen

Gesprächskreis

„Demenz“

📍 Michael-Weingartner-Str. 9
85276 Pfaffenhofen

Der Erfahrungsaustausch in der Gruppe dient der Bewältigung der vielfachen persönlichen und krankheitsbedingten Belastungen sowie der gegenseitigen Unterstützung von Zu- und Angehörigen von Menschen mit Demenz.

Der Gesprächskreis findet an jedem 4. Donnerstag eines Monats, jedoch nicht im August statt. Eine Anmeldung ist nicht erforderlich! Die Teilnahme ist unverbindlich und kostenfrei.

- 23.01.2025 · 14-15:30 Uhr
- 27.02.2025 · 14-15:30 Uhr
- 27.03.2025 · 14-15:30 Uhr
- 24.04.2025 · 14-15:30 Uhr
- 22.05.2025 · 14-15:30 Uhr
- 26.06.2025 · 14-15:30 Uhr
- 24.07.2025 · 14-15:30 Uhr
- 25.09.2025 · 14-15:30 Uhr
- 23.10.2025 · 14-15:30 Uhr
- 27.11.2025 · 14-15:30 Uhr
- 18.12.2025 · 14-15:30 Uhr

Angehörigengruppe

📍 Michael-Weingartner-Str. 9
85276 Pfaffenhofen

Das Angebot der Angehörigen-Gruppe richtet sich an Zu- und Angehörige von Menschen mit Demenz, vorwiegend Töchter und Söhne und findet deshalb am Abend an jedem 2. Donnerstag eines Monats, jedoch nicht im August statt. Durch den Erfahrungsaustausch in der Gruppe erfahren Zu- und Angehörige in der Gruppe Unterstützung und Entlastung. Ratschläge von Personen, die sich in ähnlichen Situationen befinden und mit gleichen Problemen konfrontiert sind, können einfacher angenommen werden. Eine Anmeldung ist nicht erforderlich! Die Teilnahme ist unverbindlich und kostenfrei.

- 09.01.2025 · 18:30-20 Uhr
- 13.02.2025 · 18:30-20 Uhr
- 13.03.2025 · 18:30-20 Uhr
- 10.04.2025 · 18:30-20 Uhr
- 08.05.2025 · 18:30-20 Uhr
- 12.06.2025 · 18:30-20 Uhr
- 10.07.2025 · 18:30-20 Uhr
- 11.09.2025 · 18:30-20 Uhr
- 09.10.2025 · 18:30-20 Uhr
- 13.11.2025 · 18:30-20 Uhr
- 11.12.2025 · 18:30-20 Uhr

Café

Vergissmeinnicht

📍 Hofbergsaal, Hofberg 7
85276 Pfaffenhofen

Wir laden Menschen mit Demenz und Ihre Zu- und Angehörige sehr herzlich zu einer gemütlichen Runde mit Kaffee und Kuchen ein. Zur Unterhaltung lassen wir uns immer etwas Besonderes einfallen. Wir treffen uns unverbindlich jeden ersten Samstag eines Monats, jedoch nicht im Januar und August. Die Teilnahme ist kostenfrei. Damit unsere Kuchenbäcker*innen besser planen können, bitten wir um telefonische Anmeldung bis spätestens einen Tag vor dem jeweiligen Termin unter 0151-57 61 08 25 oder per E-Mail buero@alzheimer-pfaffenhofen.de.

- 01.02.2025 · 15-17 Uhr
- 01.03.2025 · 15-17 Uhr
- 05.04.2025 · 15-17 Uhr
- 03.05.2025 · 15-17 Uhr
- 07.06.2025 · 15-17 Uhr
- 05.07.2025 · Ausflug
- 06.09.2025 · 15-17 Uhr
- 04.10.2025 · 15-17 Uhr
- 08.11.2025 · 15-17 Uhr

Ökumenischer Gottesdienst

📍 Evangelisch-Lutherische
Kreuzkirche
Moosburger Str. 2
85276 Pfaffenhofen

Pfarrer Jürgen Art und Pfarrer Albert Miorin gestalten mit Gedanken und Gebeten einen ökumenischen Gottesdienst speziell für Menschen mit Demenz, deren Zu- und Angehörige, sowie allen Interessierten.

Das jeweilige Thema des Gottesdienstes ist für Menschen mit Demenz mit allen Sinnen erfahrbar. Eine Anmeldung ist nicht erforderlich. Im Anschluss an den Gottesdienst laden wir herzlich zu einem gemütlichen Zusammensein mit Kaffee und Kuchen in das ev. Gemeindezentrum ein.

- 08.03.2025 · 14-16:30 Uhr
- 14.06.2025 · 14-16:30 Uhr
- 13.09.2025 · 14-16:30 Uhr
- 13.12.2025 · 14-16:30 Uhr

Demenz?!

„Erste-Hilfe“-Kurs

In diesem Kurs von 3 Stunden vermitteln wir Zu- und Angehörigen von Menschen mit Demenz, sowie allen Interessierten einen ersten Überblick über das Krankheitsbild der Demenz, so wie Grundkenntnisse der Kommunikation und im Umgang mit Menschen mit Demenz. Eine Anmeldung ist nicht erforderlich. Dieses Angebot wird durch Spenden ermöglicht (Die Spender sind auf unserer Homepage aufgeführt).

24.05.2025 · 9-12 Uhr
📍 Wolnzach (Näheres zeitnah auf unserer Homepage.)

26.07.2025 · 9-12 Uhr
📍 Reichertshausen (Näheres zeitnah auf unserer Homepage.)

20.09.2025 · 9-12 Uhr
📍 Pfaffenhofen „BRK- Haus“
Michael-Weingartner-Str. 9

22.11.2025 · 9-12 Uhr
📍 Hohenwart (Näheres zeitnah auf unserer Homepage.)

Benefizkonzert

Nach dem großen Erfolg des Benefizkonzertes im letzten Jahr, werden wir in der 2. Jahreshälfte ein weiteres Benefizkonzert anbieten. Weitere Infos auf unserer Homepage und weiteren Bekanntmachungen.



Bürozeiten:

🕒 Donnerstags: 9-12 Uhr

📍 „BRK- Haus“
Michael-Weingartner-Str. 9
85276 Pfaffenhofen

Vorträge 2025

📅 Termine und Themen finden Sie unter www.alzheimer-pfaffenhofen.de

